



informazioni / information

dimensioni / dimension cm.	altezza di caduta / free fall height cm.	età d'uso anni / age of use years	area di sicurezza /security area cm.	gomma antitrauma mq. / safety matting sqm.
406x281	140	>14 - 140 cm.	706x589	36.5

GYM TOWER XSP250 COMPOSTO DA:

- montanti in legno bilamellare sez. diam. cm 12
- calotta di copertura montanti in polietilene e colorato
- pedana triangolare telaio in legno pianale in polietilene
- attrezzi per ginnastica in tubolare inox
- barra equilibrio in acciaio zincato
- puff di seduta e schienale in polietilene colorato
- kit bulloneria zincata con tappi plastici

GYM TOWER XSP250 COMPOSED OF:

- *Glulam two-layer wooden struts: cross section, diameter 12 cm*
- *polyethylene strut caps*
- *triangular Platform with wooden frame and polyethylene floor*
- *tubular steel gymnastics equipment*
- *galvanised steel balance bar*
- *polyethylene stool for gymnastics*
- *kit with galvanised bolts and plastic plugs*

attività ludiche / play activities :

fitness



fitness

material / materials :

legno trattato	
treated timber	
polietilene	
polyethylene	PE
acciaio inox	
stainless steel	IX

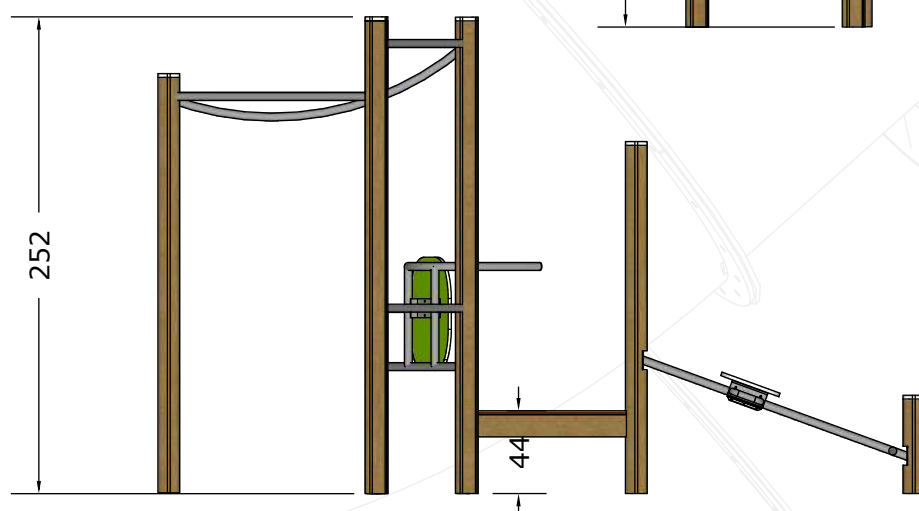
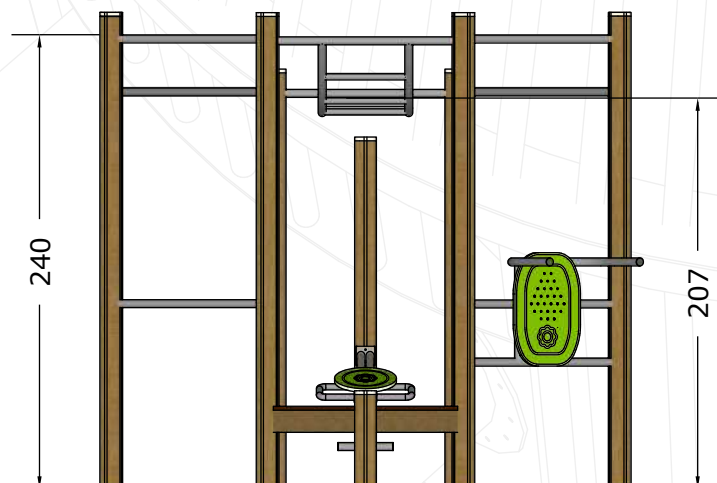
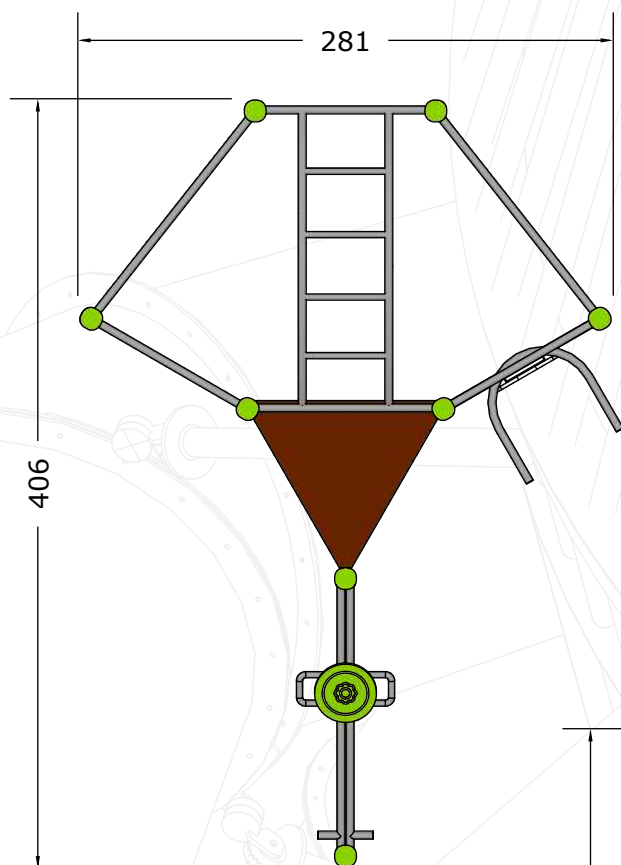
accessibile con disabilità
accessible with disabilities :



- ☐ motoria / motorial
- ☐ sensoriale / sensorial
- ☐ cognitiva / cognitive

responding to
EN-16630
Tüv Certified

utilizzatori
users



Le colorazioni dei componenti raffigurati sono solo indicative e potranno variare a nostra discrezione. Il presente elaborato grafico è da ritenersi indicativo. La sua reale fattibilità deve essere preventivamente verificata in loco. Tutti gli elementi di questo progetto – elaborato grafico, contenuti, testi, immagini, logo, lavoro artistico e impaginazione sono di proprietà di Holzhof e sono protetti dal diritto d'autore, nonché dal diritto di proprietà intellettuale. Pertanto è assolutamente vietato copiare o riprodurre (in qualsiasi forma), appropriarsi o ridistribuire qualsiasi frase, contenuto o immagine presente su queste tavole, perché frutto del lavoro e dell'intelletto dell'autore stesso. È altresì vietata la pubblicazione dei contenuti e delle immagini senza esplicita autorizzazione dell'autore.

The colors represented in the rendering are indicative and can be subjected to variations. The present graphical elaboration has to be considered indicative. The real and definitive feasibility has to be verified before the order approval. No responsibility has to be attributed to the company elaborating the graphical design. Every single element of this project – graphic art, content, text, images, brand logo, artwork and graphics - is property of Holzhof and therefore protected by copyright law and intellectual property rights. It is strictly forbidden to copy and reproduce (in any form and by any means), adopt or distribute each sentence, content or image of this project since it's part of the author's work and intellect. It is also forbidden to distribute and publish the content and images without the prior written permission of Holzhof.